

*Núcleo Educativo  
Museu da Imigração*

# **TAUMATRÓPIO**



*Taumatrópio é um brinquedo  
que foi popular na era  
vitoriana inglesa.*

*Ele causa uma ilusão de ótica  
ao combinar duas figuras  
postas em movimento.*

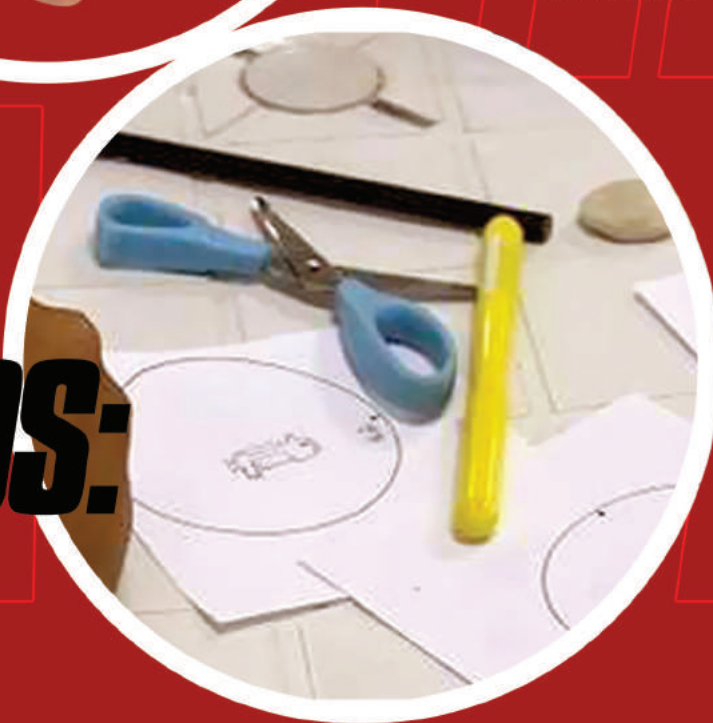
# **TAUMATRÓPIO**





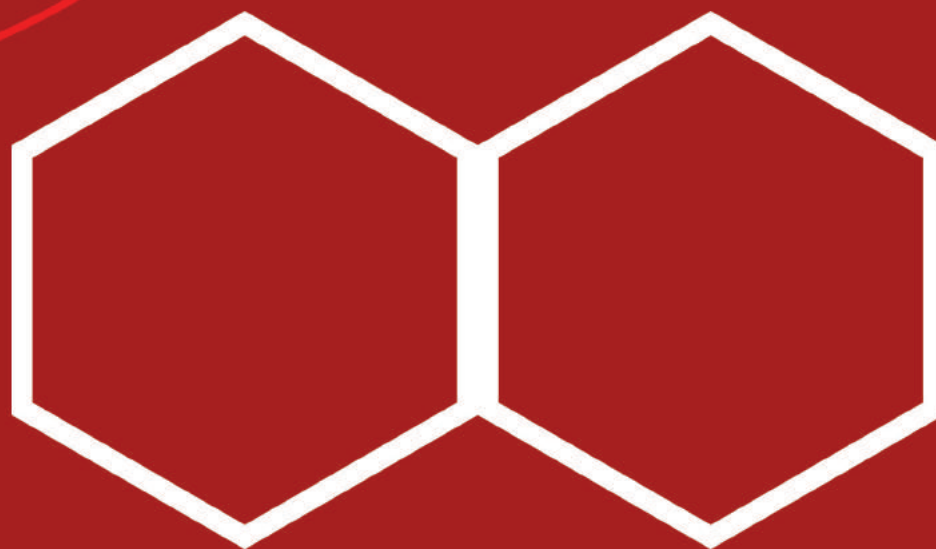
- *tesoura.*
- *folha de sulfite.*
- *lápiz ou impressão dos desenhos sugeridos.*
- *cola.*
- *palito de churrasco sem ponta ou canudo.*

# **MATERIAIS NECESSÁRIOS:**

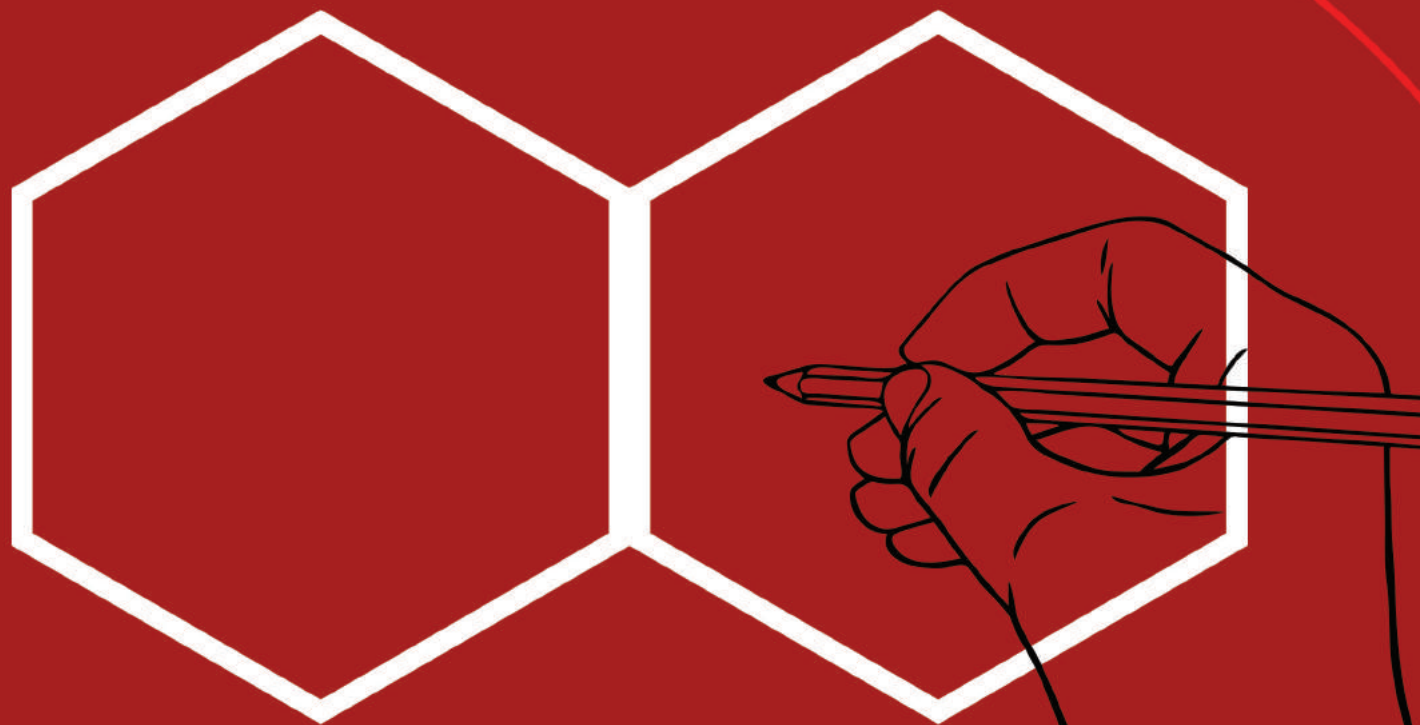


# VAMOS LÁ?

*Para fazer o taumatrópio, você precisa de dois hexágonos (ou de dois círculos) dispostos lado a lado. Veja o exemplo abaixo e não se esqueça que você não precisa imprimir este desenho, você pode desenhar sua própria imagem com o auxílio de uma régua ou de um compasso.*



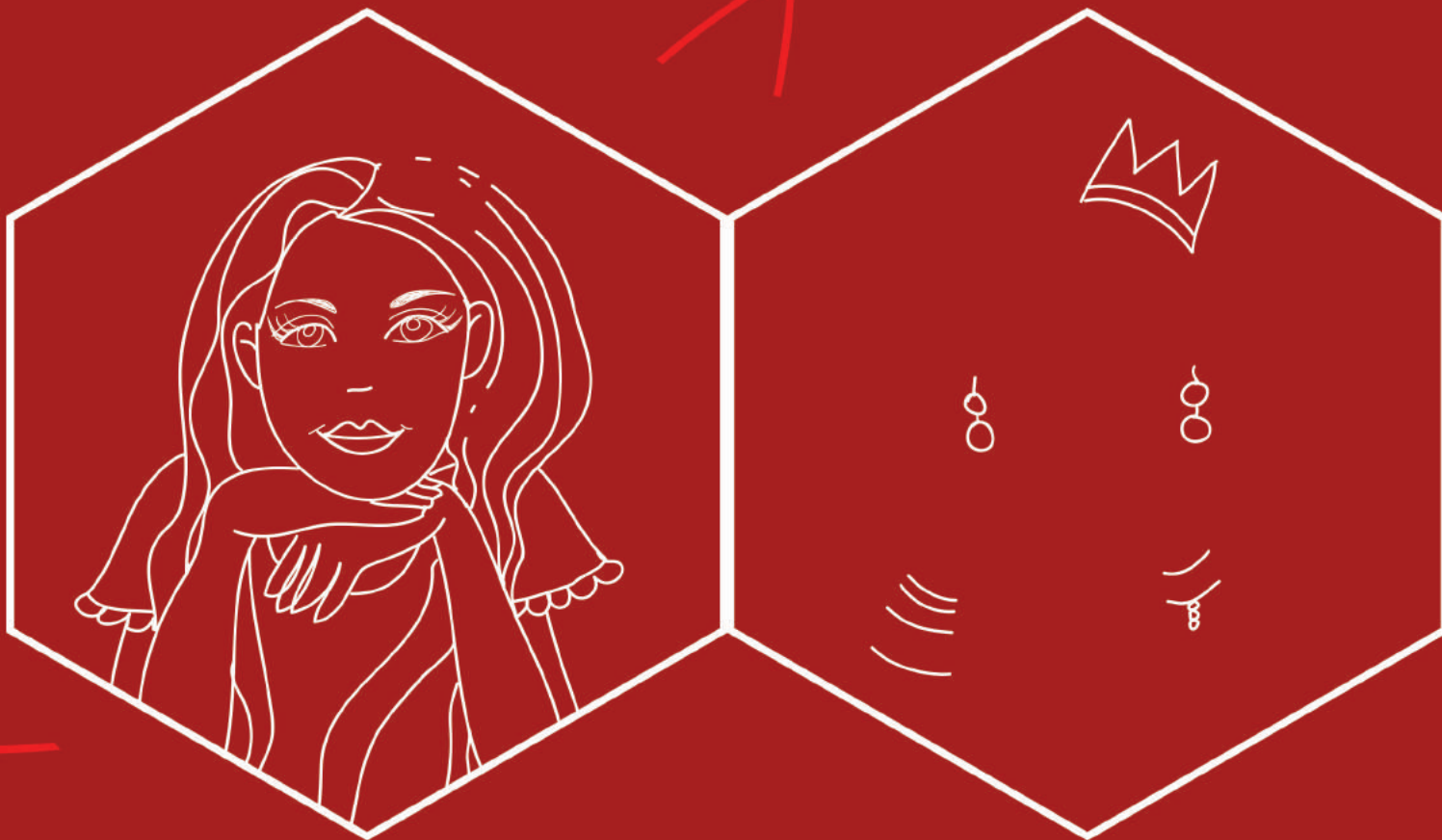
*Em seguida faça um desenho de cada lado do hexágono, pensando que eles serão sobrepostos quando o taumatópio estiver pronto. Quer exemplos? Você pode desenhar uma garota de um lado e as joias que ela usa do outro, ou um pássaro de um lado e uma gaiola do outro ou até mesmo uma aranha de um lado e a sua teia do outro.*



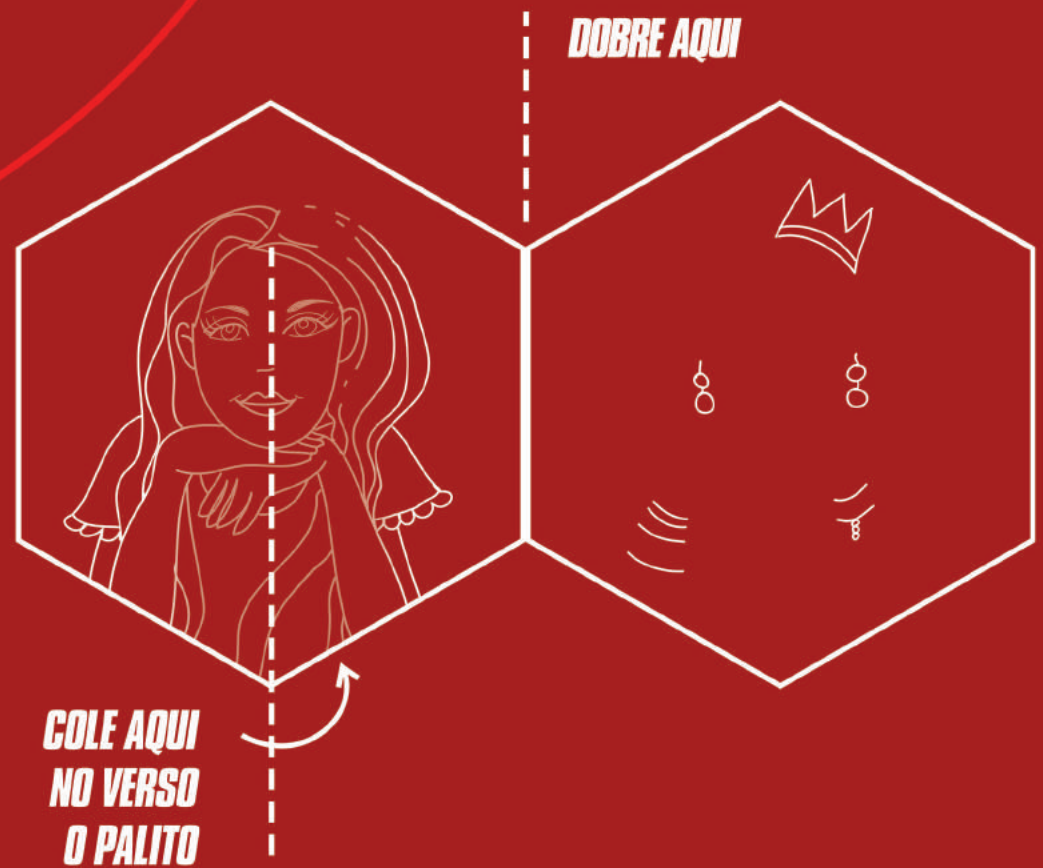
## **QUER EXEMPLOS?**

*Você pode desenhar uma garota de um lado e as joias que ela usa do outro, ou um pássaro de um lado e uma gaiola do outro ou até mesmo uma aranha de um lado e a sua teia do outro.*

**OLHA SÓ:**



***Depois, cole um palito ou  
canudo no local indicado,  
dobre ao meio e cole as pontas.***



***Segure o palito entre as  
palmas das mãos e  
gire-o, experimentando  
diferentes velocidades.***



***Observe o que acontece  
com a imagem quando  
o taumatrópio roda.***



***Você pode criar e compor diversos cenários e  
se divertir com essa ilusão de ótica!***

***APROVEITE!***

REALIZAÇÃO



museu da imigração  
do estado de são paulo



Secretaria de  
Cultura e Economia Criativa